



คู่มือการใช้งาน

“Application Student Care”

สำหรับผู้ปกครองนักเรียน
โรงเรียนสามเสนวิทยาลัย





การเข้าใช้งาน





การติดตั้งแอปพลิเคชัน (สำหรับผู้ปกครอง)



1

ดาวน์โหลดแอปพลิเคชัน



2

อ่านคำแนะนำและ
กดปุ่มถัดไป



3

กดปุ่มลงทะเบียน





การติดตั้งแอปพลิเคชัน (สำหรับผู้ปกครอง)



4

เลือกที่ปุ่ม "ผู้ปกครอง"



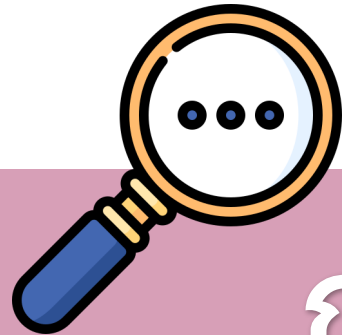
5

กรอกรายละเอียด
เพื่อลงทะเบียน



6

เสร็จสิ้นการติดตั้ง



การเข้าสู่ข้อมูลนักเรียน



แนะนำวิธีการดูข้อมูลนักเรียน ผ่าน Mobile Application

เพียงแค่ท่านผู้ปกครองเปิดแอปพลิเคชัน Student Messenger บนโทรศัพท์มือถือก็สามารถทราบข้อมูลต่างๆของนักเรียนได้แล้วค่ะ



1

กดที่ปุ่ม “นักเรียน”
ด้านล่าง



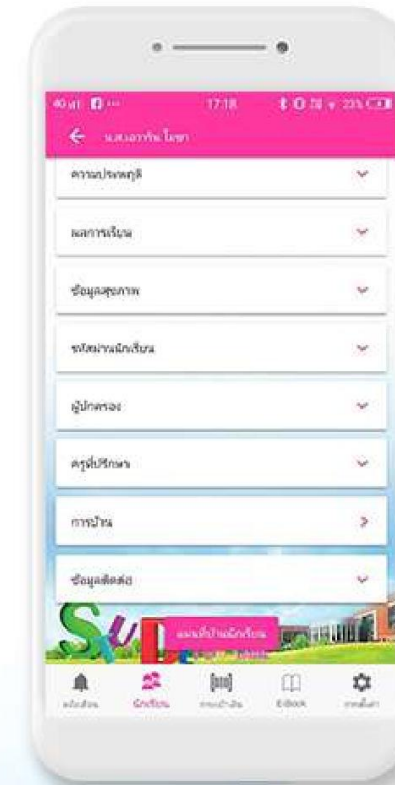
2

เลือกชื่อนักเรียนที่ต้องการ
ดูข้อมูล



3

ระบบจะแสดงข้อมูลต่างๆของนักเรียนให้ท่านผู้ปกครอง
สามารถเลือกกดเข้าไปดูได้ เช่น ปฏิทินการศึกษา,
สรุปการมาเรียน, ความประพฤติ, ผลการเรียน,
ข้อมูลสุขภาพ เป็นต้น





การตั้งค่าต่าง ๆ





แนะนำเมนูแจ้งเตือน

เมื่อก่อนผู้ปกครองเข้าใช้งานแอปพลิเคชัน Student Messenger บนโทรศัพท์มือถือ ในหน้าแรกท่านจะพบกับหน้าเมนูแจ้งเตือน ซึ่งรวมหลากหลายเมนูการใช้งาน ให้ท่านผู้ปกครองสามารถเลือกดูเพื่อรับทราบข้อมูลของนักเรียนและข่าวสารจากทางโรงเรียนได้ค่ะ ยกตัวอย่างเช่น



1

เมนู “ทั้งหมด”

จะได้รับการแจ้งเตือนข้อมูลทั้งหมดในระบบจะถูกแสดงในเมนูนี้ เช่น แจ้งการบ้าน, แจ้งการอนุมัติลาจากคุณครู, แจ้งการเข้าเรียนรายวิชา (ในกรณีที่นักเรียนไม่เข้าชั้นเรียน), แจ้งข่าวสารจากทางโรงเรียนและทางระบบสตีวเดนท์ แคร่, แจ้งความประพฤติ เป็นต้น



แนะนำเมนูแจ้งเตือน



2

เมนู “แจ้งเตือนเรียน”
จะได้รับการแจ้งเตือนมาถึง
โรงเรียนและออกจากโรงเรียน
ของนักเรียนให้ทราบ



3

เมนู “การบ้าน”
จะได้รับการแจ้งเตือนเรื่อง
การบ้านของนักเรียนผ่านระบบ



4

เมนู “ข่าวสาร”
จะได้รับข่าวสารจากทางโรงเรียน
และจากทางระบบสตีวเดนท์ แคร์



แนะนำเมนูแจ้งเตือน



5



6

5

เมนู “ความประพฤติ”
เมื่อนักเรียนมีความประพฤติที่ผิดระเบียบ คุณครูจะทำการบันทึกและหักคะแนนระบบ จากนั้นจะส่งการแจ้งเตือนให้ท่านผู้ปกครองทราบในทันทีค่ะ

6

เมนู “แบบประเมินนักเรียน SDQ”
ท่านผู้ปกครองสามารถทำการประเมินจุดแข็งและจุดอ่อน (SDQ) ของนักเรียนได้จากเมนูนี้ค่ะ และมีเมนูอื่นๆ ให้ท่านผู้ปกครองได้เลือกใช้งานเพื่อรับทราบข้อมูลของบุตรหลานและทางโรงเรียนค่ะ

แนะนำการตั้งค่าแจ้งเตือน

อยู่ดีดี ระบบก็ไม่แจ้งเตือน ทำยังไงดี?
ขั้นตอนง่ายๆ ที่สามารถทำได้ด้วยตนเองมีดังนี้



- ขั้นตอนที่ 1 เมนูการตั้งค่า
- ขั้นตอนที่ 2 ตั้งค่าการแจ้งเตือน
- ขั้นตอนที่ 3 จะพบกับหน้าจอแจ้งเตือน

- รับข้อความเวลาเรียน สามารถเปิด/ปิด ข้อความแจ้ง เวลาเข้า-ออก ของนักเรียนทุกครั้งที่มีการลงเวลาเรียน
- แจ้งเตือนข้อความ สามารถเปิด/ปิด การแจ้งเตือนด้วยเสียงและการสั่นของข้อความที่ส่งเข้ามาทั้งหมดได้ เพียงเท่านั้นก็เลือกเปิด/ปิด การแจ้งเตือนได้แล้วค่ะ

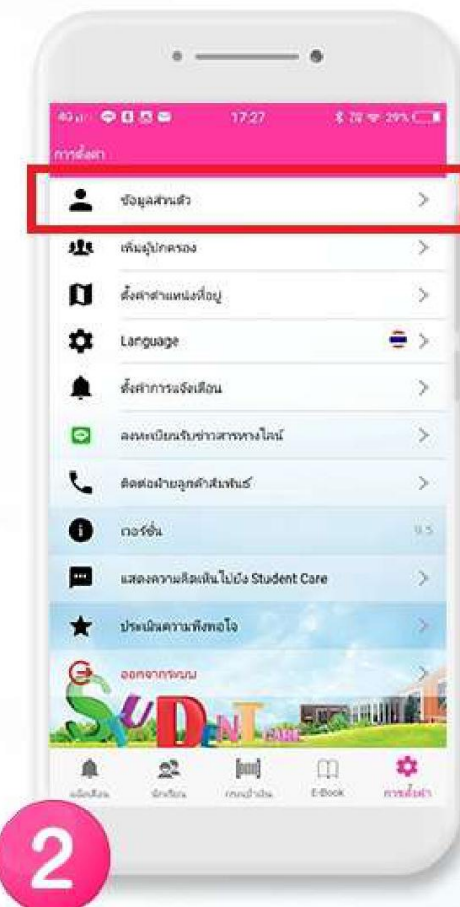
แนะนำวิธีการเปลี่ยนรหัสผ่านใหม่

ท่านผู้ปกครองสามารถเปลี่ยนรหัสผ่านใหม่ได้โดยทำตามขั้นตอนนี้ค่ะ



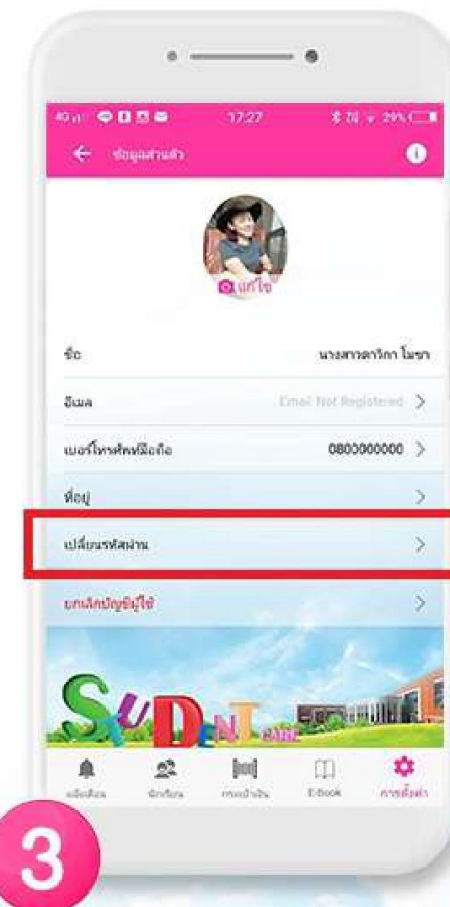
1

เข้าไปที่เมนู “การตั้งค่า”



2

จากนั้นเลือกที่ “ข้อมูลส่วนตัว”



3

เลือกเมนู “เปลี่ยนรหัสผ่าน”

แนะนำวิธีการเปลี่ยนรหัสผ่านใหม่



4



5

4

ระบบจะให้ท่านทำกรอกรหัสผ่านปัจจุบัน / รหัสผ่านใหม่ / ยืนยันรหัสผ่านใหม่ เมื่อกรอกข้อมูลครบถ้วนแล้ว กดที่ปุ่ม “เปลี่ยนรหัสผ่าน”

5

ระบบจะทำการแจ้งเตือนว่า “เปลี่ยนรหัสผ่านเรียบร้อยแล้ว” ให้ท่านกดที่ “ตกลง” เป็นอันเสร็จขั้นตอน หลังจากนั้น เมื่อท่านทำการเข้าระบบในครั้งต่อไป จะสามารถใช้ รหัสผ่านใหม่ได้ทันทีค่ะ

เมื่อลืมหีสผ่าน ต้องทำอะไร ?

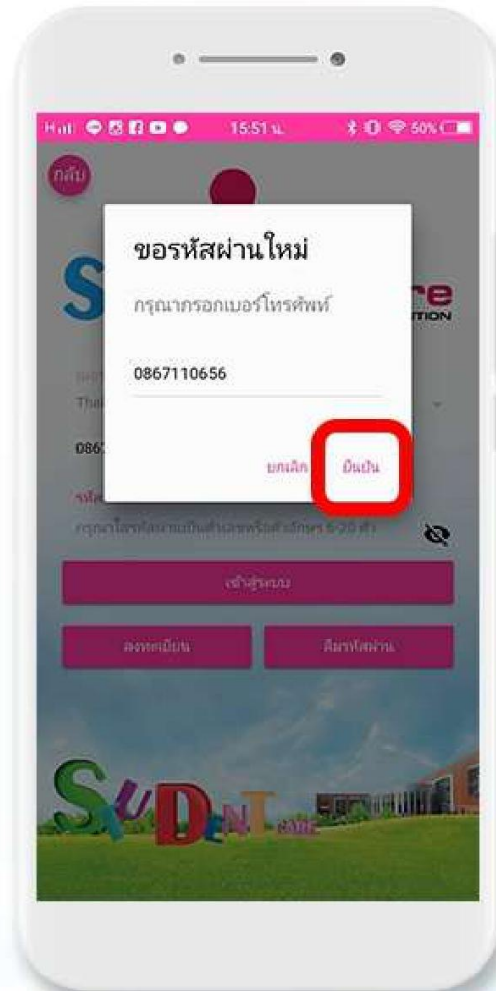
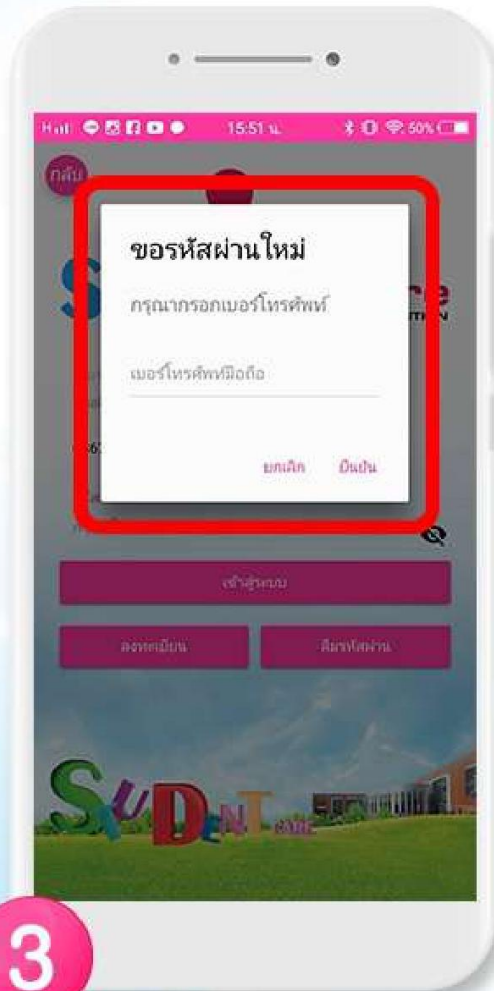


1 เลือกปุ่ม
“ลืมหีสผ่าน”



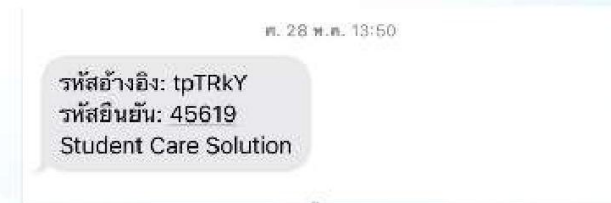
2 จากนั้นระบบจะส่งข้อความแจ้งเตือนว่า
“คุณต้องการขอรหัสผ่านหรือไม่?”
ให้กดที่ “ตกลง”

เมื่อสมัครผ่าน ต้องทำอะไร ?



กรอกเบอร์โทรศัพท์มือถือของท่าน และกด “ยืนยัน”

- 3.1 หากท่านเคยล็อกอินใช้งานด้วยหมายเลขโทรศัพท์นั้นบนโทรศัพท์มือถือเครื่องเดิม ระบบจะให้ท่านสร้างรหัสผ่านใหม่ได้ทันที
- 3.2 หากท่านมีการเปลี่ยนโทรศัพท์มือถือเครื่องใหม่ ระบบจะส่งรหัส OTP ให้ท่านทาง SMS เพื่อเป็นการยืนยันตัวตน ท่านจึงจะสามารถสร้างรหัสผ่านใหม่ได้



เมื่อสมัครรหัสผ่าน ต้องทำอะไร ?



4



5

4. รหัสผ่านใหม่จะต้องมีความยาว 6-20 ตัวอักษร และต้องประกอบด้วย ตัวเลขและตัวอักษรภาษาอังกฤษ

5. ระบบจะทำการแจ้งเตือน “เปลี่ยนรหัสผ่านเรียบร้อยแล้ว” หลังจากนั้นท่านจะสามารถเข้าสู่ระบบโดยใช้รหัสผ่านในครั้งต่อไปได้แล้วค่ะ



ประเมิน SDQ



แนะนำการประเมิน SDQ ให้กับนักเรียน

ท่านผู้ปกครองสามารถทำแบบประเมิน SDQ หรือจุดแข็ง/จุดอ่อน ของนักเรียนได้
ผ่าน Application บนมือถือ เพียงทำตามขั้นตอนนี้



1 เลือกเมนู
“แบบประเมินนักเรียน SDQ”



2 เลือกชื่อนักเรียนที่ต้องการ
ทำการประเมิน



3 ตอบแบบสอบถามในระบบ
ให้ครบทุกข้อ

แนะนำการประเมิน SDQ ให้กับนักเรียน



4

เมื่อตามคำถามครบแล้ว
เลือกที่ปุ่ม “ส่งผลการประเมิน”



5

ระบบจะขึ้นข้อความแจ้งเตือน
ให้กดปุ่ม “บันทึก”



6

หลังจากนั้นเมื่อระบบจะขึ้นข้อความ
แจ้งเตือนว่า “บันทึกผลการประเมิน
SDQ เรียบร้อยแล้ว” ให้กดที่ปุ่ม “ตกลง”



อื่น ๆ เพิ่มเติม



แนะนำ “เมนูข่าวสาร”



เป็นที่ทราบกันว่าในช่วงสถานการณ์การแพร่ระบาดของโรคโควิด-19 ในตอนนี้ ทำให้โรงเรียนทุกแห่งในประเทศต้องปิดเพื่อยับยั้งการแพร่ระบาดของโรค

วันนี้ Student Care จึงขอแนะนำ “เมนูข่าวสาร” ซึ่งเป็นอีกหนึ่งช่องทางที่ช่วยให้โรงเรียนกับผู้ปกครอง สามารถสื่อสารกันได้ง่ายมากยิ่งขึ้น ในเมนูข่าวสารจะแสดงข่าวสาร หรือประกาศต่างๆ จากทั้งทางโรงเรียน และ Student Care มายังนักเรียนหรือผู้ปกครอง ให้รับทราบโดยตรง เพียงเท่านั้น ไม่ว่าจะเป็นเรื่องสำคัญใดๆ ท่านผู้ปกครองก็สามารถจะรับทราบได้อย่างทันต่อเวลาที่แล้วค่ะ



แนะนำเมนูสาระน่ารู้



ที่เมนู “สาระน่ารู้” ได้รวบรวมบทความสาระน่ารู้ ข้อมูลที่เป็นประโยชน์ต่างๆ ที่เกี่ยวกับช่วงสถานการณ์การแพร่ระบาดของโรค Covid-19 ซึ่งทางทีมงาน Student Care จะอัปเดตผ่าน Mobile Application และหน้า Website ให้ทุกท่านได้อ่านอย่างต่อเนื่อง แคมยังสามารถกดไลค์สาระน่ารู้ที่ชอบ แชรส์สาระน่ารู้ที่เป็นประโยชน์ผ่าน Social Media ของตนเอง แคมยังคอมเมนต์แบ่งปันประสบการณ์ได้อีกด้วยค่ะ



รับแจ้งข้อความจากระบบ Student Care ทางไลน์ (สำหรับผู้ปกครอง)



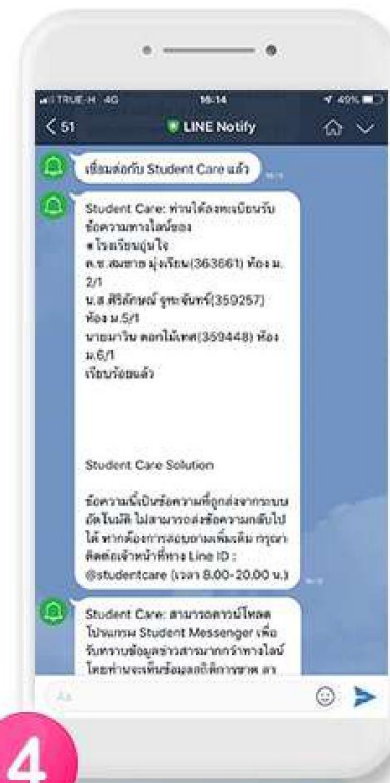
1 เพิ่มเพื่อนในโปรแกรมไลน์ โดยสแกนคิวอาร์โค้ด



2 ใส่เบอร์โทรศัพท์ผู้ปกครอง (กรณีไม่พบเบอร์โทรในระบบ ให้ทำตามขั้นตอนที่ 6)



3 เลือกการแจ้งเตือนไปยังตนเอง หรือไลน์กลุ่มที่ต้องการ



4 ทำนเชื่อมต่อระบบ สติวเดนท์แคร์กับไลน์ สำเร็จแล้ว

www.student.co.th
08-08-08-6001-5





รับแจ้งข้อความจากระบบ Student Care ทางไลน์ (สำหรับผู้ปกครอง)

**กรณีไม่พบเบอร์โทรในระบบให้ทำตามขั้นตอนที่ 6



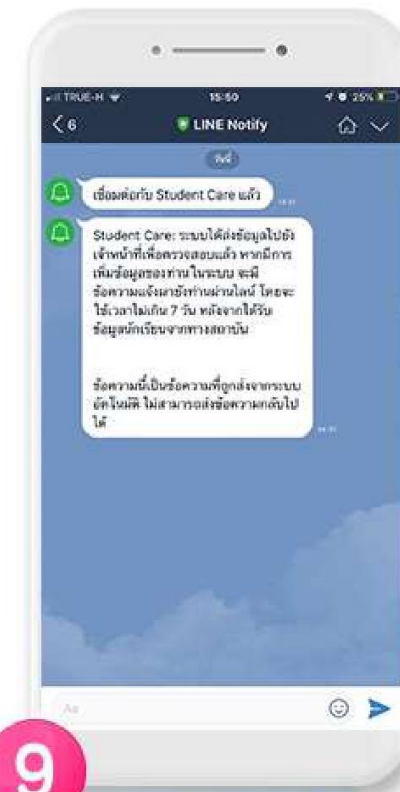
6 กรอกรายละเอียดเพื่อลงทะเบียนใหม่



7 ใส่รหัสยืนยันที่ได้รับจาก SMS



8 เลือกการแจ้งเตือนไปยังตนเองหรือไลน์กลุ่มที่ต้องการ



9 ทำนเชื่อมต่อระบบสวิตเดนท์แคร์กับไลน์สำเร็จแล้ว

www.student.co.th
08-08-08-6001-5





เปิดเมนู Add Friends ในโปรแกรม



วิธีที่ 1 Scan QR Code

วิธีที่ 2 ค้นหาด้วย ID แล้วพิมพ์คำว่า

“@Studentcare” กดค้นหา

เมื่อเพิ่ม Student Care เป็นเพื่อนแล้ว ท่านจะได้รับวิธีติดต่อ
โปรแกรม Student Messenger บนโทรศัพท์มือถือทันที



มีปัญหาการใช้งาน โปรดติดต่อ

@Studentcare